

FORMSCHLUSS DER ZEIT SPART. DER NEUE PROFI LINER MULTI STEEL.



*Korrekt gesichert
mit wenigen
Handgriffen*



ES GIBT LADEGÜTER, DEREN SICHERUNG BISLANG NICHT SPEZIELL GEREGLT IST. SO STELLT ZUM BEISPIEL DIE AUSREICHENDE LADUNGSSICHERUNG VON BAUSTAHLMATTEN EINE ERHEBLICHE HERAUSFORDERUNG DAR. HIER BIETET KRONE EINE INNOVATIVE LÖSUNG. MIT DEM NEUEN PROFI LINER MULTI STEEL KÖNNEN BAUSTAHLMATTEN FORMSCHLÜSSIG GESICHERT WERDEN. AUCH GITTERTRÄGER, 2D/3D-ELEMENTE, ROHRE UND BETONFERTIGTEILE LASSEN SICH MIT DIESEM INNOVATIVEN SYSTEM MÜHELOS SICHERN. NEBEN DEM DEUTLICHEN SICHERHEITSGEWINN GEGENÜBER DEM BISHER ÜBLICHEN NIEDERZURREN MIT SPANNURTEN, BIETET DIESES INNOVATIVE KRONE SYSTEM ZUDEM EINEN DEUTLICHEN ZEITGEWINN BEIM VERLADEN UND EINE SCHNELLERE ABWICKLUNG BEI FAHRZEUGKONTROLLEN DURCH POLIZEI ODER BAG.

Bislang werden Baustahlmatten für den Transport aufwendig und zeitintensiv niedergezurrt. Beim Niederzurren wird die Reibung zwischen der Ladung und der Ladefläche erhöht. Dies geschieht dadurch, dass die Zurrmittel Druck auf die Ladung ausüben und diese auf die Ladefläche drücken. Die Kraft, mit der die Zurrmittel auf die Ladung drücken, muss bis unten ankommen, um die Reibung zwischen Ladegut und Ladefläche zu erhöhen. Und genau dieser Effekt ist beim Niederzurren der flexiblen Baustahlmatten nur mit immensem Aufwand zu erreichen. Formschluss ist die beste Ladungssicherung, diese Grundweisheit gilt für alle Ladegüter, auch für Baustahlmatten.

Das variable Rungensystem von KRONE macht sich diesen Formschluss zunutze und ist geeignet, Baustahlmatten entsprechend der Ladungssicherungsrichtlinie VDI 2700 zu sichern. Dank der Rungentechnik lassen sich mit einer höheren Nutzlast breitere und höhere Ladungen als mit anderen, in der Verladerrichtlinie empfohlenen Sicherungslösungen transportieren. Weiterer Vorteil: Zum korrekten Sichern sind nur wenige Handgriffe notwendig, die normgerechte Sicherung ist um ein Vielfaches schneller als mit herkömmlichen Sicherungsmethoden zu realisieren.

 **KRONE**
Wir transportieren Zukunft



Seitliche Sicherung.

Die seitlichen Rungen sind ausziehbar, so dass diese sich auf eine lichte Breite von 2.370 bis 3.050 mm einstellen lassen - je Seite stehen 6 ausziehbare Rungen zur Verfügung.



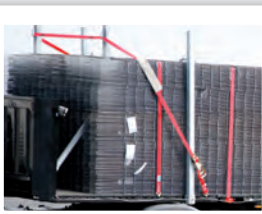
Spannvorrichtung.

Je Seite verfügt das Fahrzeug über 6 Spannvorrichtungen für 8 mm Seil oder 50 mm Gurt.



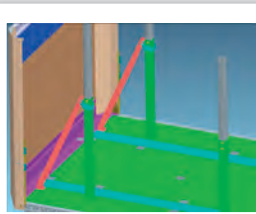
Rückwärtige Sicherung durch Einsteckungen.

Für eine normgerechte Sicherung sind außer den vorderen und seitlichen Rungen zwei zusätzliche Rungen in Heckposition notwendig.



Vordere Abstützung mit Streben.

Neben den seitlichen ausziehbaren Rungen dienen zusätzliche Rungentaschen im Halsbereich sowie in der Fahrzeugmitte zur Absicherung nach vorne.



PROFI LINER MULTI STEEL - DIE VORTEILE

- formschlüssige Sicherung
- höhere Flexibilität bei unterschiedlichem Ladungsgut
- geprüft durch den TÜV Nord
- 50 % Zeitersparnis beim Sichern der Ladung
- kürze Abwicklung bei Fahrzeugkontrollen durch Polizei und BAG
- Ladungssicherungszertifikat für Baustahlmatten nach VDI 2700