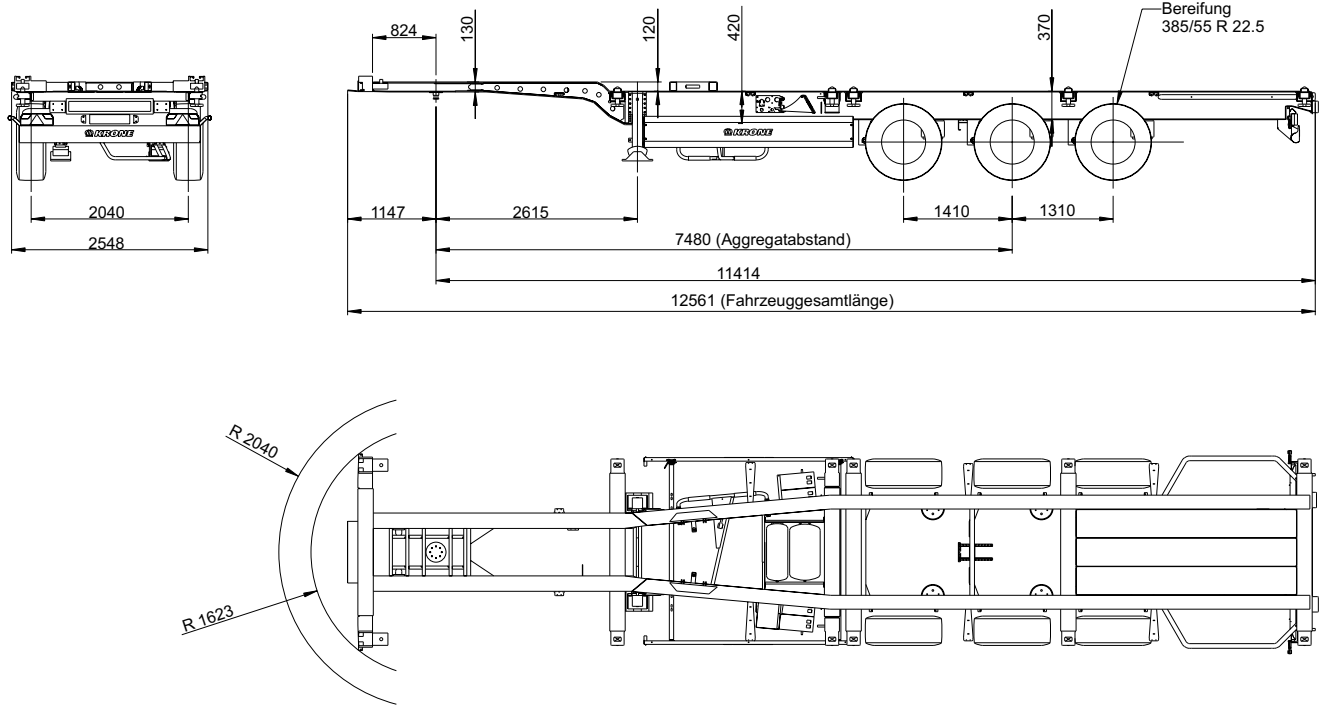


# Box Liner

» Typ: SDC 27 eLT3



Fahrgestell mit entsprechenden Verriegelungen für den Transport von Containern: 1 x 40' (mit Tunnel) sowie 2 x 20', 1 x 20' mittig bis 30 to und 1 x 30' heckbündig



**Achtung: Der Transport von befüllten Tankcontainern wird ausgeschlossen!**

## Technische Daten

Typ:	SDC 27 eLT3
Sattellast:	14.000 kg
Achslast:	27.000 kg
zul. Gesamtgewicht:	41.000 kg
Eigengewicht:	ca. 4.760 kg
Nutzlast (technisch möglich):	ca. 36.240 kg
Radstand:	1.410 / 1.310 mm
Aufsattelhöhe:	1.100 mm
Bauhöhe vorne (incl. Sattelplatte):	130 mm
Länge Königszapfen bis Fahrzeughinterkante:	11.414 mm

(Abmessungen und Gewichte in Grundausführung)

## Lastverteilung:

Lastfall	Ges.-gew. Container (kg)	Sattellast		Aggregatlast		Ges.-gewicht (kg)
		(kg)	(%)	(kg)	(%)	
1x 20' mittig	30.000	10.120	28	24.880	72	35.000
2x 20'	2x 16.500	11.000	29	27.000	71	38.000
40' HighCube/ISO	33.000	11.000	29	27.000	71	38.000
30' heckbündig	25.580	3.580	12	27.000	88	30.580

## Technische Beschreibung:

Chassis aus Doppel-T-Längsträger mit Querträgern verschweißt; Kröpfungsstufe 120 mm; Bauhöhe vorne: 130 mm (incl. Sattelplatte), austauschbarer 2" Königszapfen, montiert auf 825 mm; Rammschutz hinten; Unterfahrschutz und Seitenanfahrerschutz nach EG-Vorschrift

Containerverriegelungen für 40' Container (mit Tunnel); 2 x 20', 1 x 20' mittig bis 30 to und 1 x 30';

auf Wunsch lieferbar: höhenverstellbare Verriegelungen und klappbare Auflagen für den Transport von Containern ohne Tunnel, Tränenblechplattform hinten

Zwei mechanische Stützwinden, 2 x 12 to, Halbrund mit Standplatte

wartungsarme Achsen mit Scheibenbremsen (430 mm); Luftfederung mit Hub- und Senkeinrichtung, 1 Ventil mit automatischer Fahrhöhenrückstellung; Mittenlochzentrierung

Bereifung: 6-fach, Größe 385/55 R 22.5, Fabrikat nach Krone Wahl

Reserveradhalterung optional

Kunststoff-Radabdeckung mit entsprechender Spritzschutteinrichtung nach EG-Richtlinie

EG-Bremsanlage inkl. Fahrzeugstabilitätssystem; Federspeicher-Feststellbremse; EBS-Anlage 2S/2M, 2 Sensoren an einer Achse, Diagnose über ISO 7638-Steckverbindung (EBS-Versorgungskabel)

24-Volt Lichtanlage mit zwei 7-poligen Steckdosen DIN ISO 1185/3731; mit zwei Multifunktionsrückleuchten nach EG inklusive Nebelschlussleuchte und Rückfahrcheinwerfer; 2 große Umrissleuchten mit Gummiarm in LED-Ausführung; Seitenmarkierungsleuchten in LED-Ausführung

Stahlteile stahlgestrahlt, KTL-gründiert und mit hochwertiger Oberflächenbeschichtung versehen (Serienlackierung einfarbig); Achsen incl. Radnaben in KTL-schwarz; Unterfahrschutz und Lampenträger in Sicherheitsfarbe weiß, pulverbeschichtet; Scheibenräder silber in hochwertiger Endlackierung; Anbauteile schwarz bzw. verzinkt. Konturmarkierung gem. ECE-R48



Fahrzeugwerk Bernard KRONE GmbH & Co. KG  
Bernard-Krone-Straße 1, 49757 Werlte, DEUTSCHLAND  
Telefon +49 (0) 5951 209-0, Telefax: +49 (0) 5951 209-98-268

Änderungen vorbehalten!  
VF/Beu -Stand: 11/2016